

Rys.1 Układ USW44.

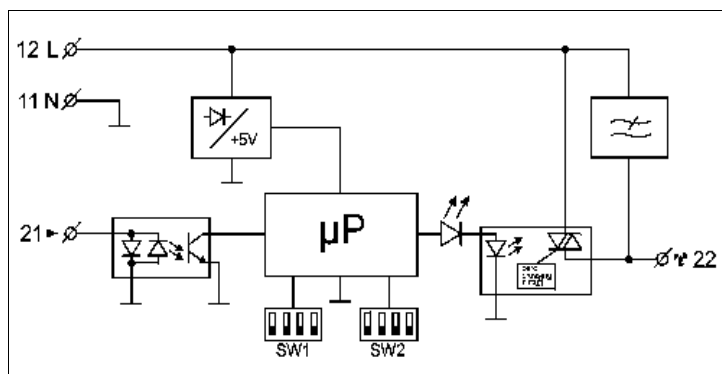
## OPIS UKŁADU

USW44 jest rozwinięciem układu USW22. Dzięki zastosowaniu dwóch czterosekcyjnych przełączników SW1 i SW2 możliwe jest programowanie cyklu załączania, czasów pracy oraz zwłoki według indywidualnych potrzeb zamawiającego.

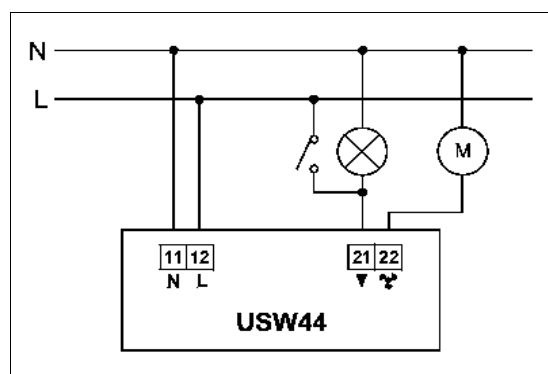
## DANE TECHNICZNE

Zasilanie	230 V AC $\pm$ 10%
Maksymalny pobór prądu dla $R_L = \infty$	20 mA AC
Obwód wyjściowy	triak przełączany w zerze
Obciążalność prądowa stała	3A AC
Maksymalny chwilowy prąd obciążenia $t=20ms$	100A AC
Stopień ochrony obudowy / zacisków	IP-40 / IP-20
Zakres temperatur pracy	-10...+55° C
Średnica zacisków podłączeniowych	2,5 mm <sup>2</sup>
Montaż	szyna DIN-35, DIN-32
Wymiary (L x W x H)	96mm x 48mm x 42mm
Waga	80 g

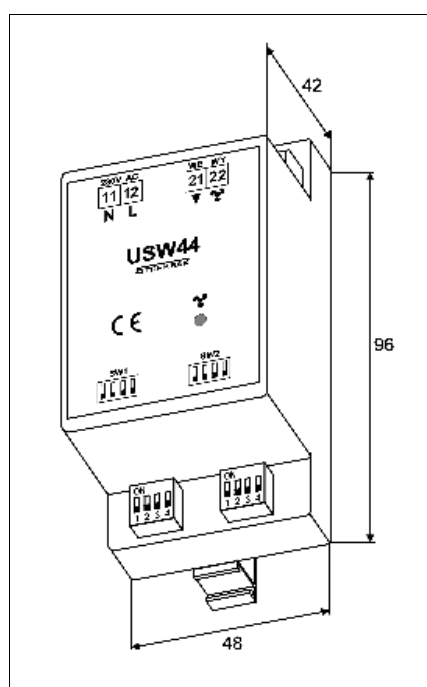
# USW44



Rys. 2 Schemat blokowy układu USW44.



Rys. 3 Schemat połączeń układu USW44.



Rys. 3 Wymiary układu USW44.

Wagi kodowe przełączników SW1 i SW2 ustalane indywidualnie.



**Przed dokonaniem jakichkolwiek czynności przyłączeniowych należy bezwzględnie odłączyć napięcie zasilające (230V). Dotykanie złącz 11, 12 oraz 21, 22 podczas pracy urządzenia grozi porażeniem.**



Lipiec 2004